

# SISTEMA A CAPPOTTO PER ESTERNI

SUPERBONUS  
110%

 **Gyproc**  
SAINT-GOBAIN  
Inspiring Gypsum Interiors

 **SAINT-GOBAIN** in Italia



Affidati alla soluzione migliore



## VANTAGGI

- ✓ Requisiti CAM
- ✓ Isolamento termico
- ✓ Isolamento acustico
- ✓ Massa superficiale
- ✓ Alta traspirabilità
- ✓ Velocità di posa
- ✓ Resistenza meccanica
- ✓ Lunga durata nel tempo
- ✓ Immediata reperibilità del materiale
- ✓ Ottimo rapporto costi/benefici



Per saperne di più, contattaci

 **366 230 88 77**

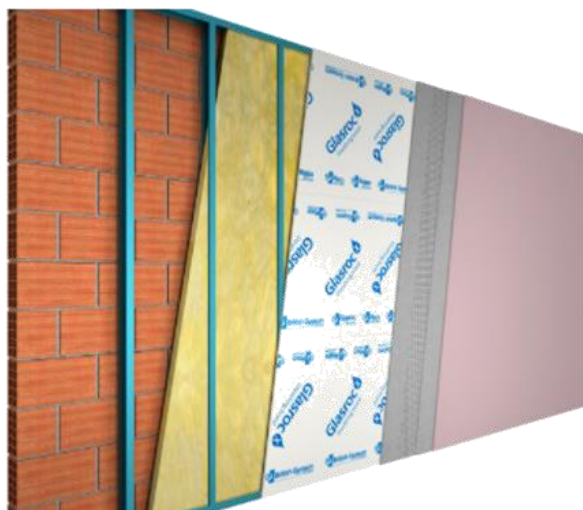
Distribuito in esclusiva da:

  
**PLASTIBIT**  
INDUSTRIA srls

PRODUZIONE PRODOTTI PER L'ISOLAMENTO ACUSTICO, ELEMENTI FRESATI IN CARTONGESSO, PANNELLI GESSO 3D, PANNELLI PER TETTI VENTILATI.  
CENTRO DISTRIBUZIONE SISTEMI IMPERMEABILIZZANTI, SISTEMI IN CARTONGESSO, SISTEMI VERNICIANTI, RIFINITURE PER INTERNI.

sede operativa e produttiva: Via A.Volta, 15 loc. S.Antonio 84098 PONTECAGNANO SA  
Tel. 089 381 974 fax 089 381 974 – mobile: 366 230 88 77 - [www.plastibit.com](http://www.plastibit.com) e mail: [info@plastibit.com](mailto:info@plastibit.com)

# Controparete esterna



## MATERIALI



PROFILI MONTANTI E GUIDE ALUZINK : sezione 50/75/100mm spessore 8/10



Squadra in acciaio per ancoraggio profilo/parete



ISOVER ARENA 32

Conducibilità termica ( $\lambda = 0,032 \text{ W/mK}$ ) Reazione al fuoco: A1 .  
Spessore 45/70/95mm



Tessuto idrorepellente traspirante tipo Tyvek®



GYPROC GLASROC

Lastra per esterno di spessore 13mm



GLASROC SKIM GRIGIO Rasante



RETE IN FIBRA DI VETRO DA 160 GR



**PLURIFOND W (ATTIVA-BOERO)**

Fondo pigmentato per rivestimenti acrilici e acrilsilossanici



**ACRILAT (ATTIVA BOERO)**

Intonachino acrilico antialga

alternativa



**SILAT (ATTIVA BOERO)**

Intonachino silossanico antialga